

# FOR SALE

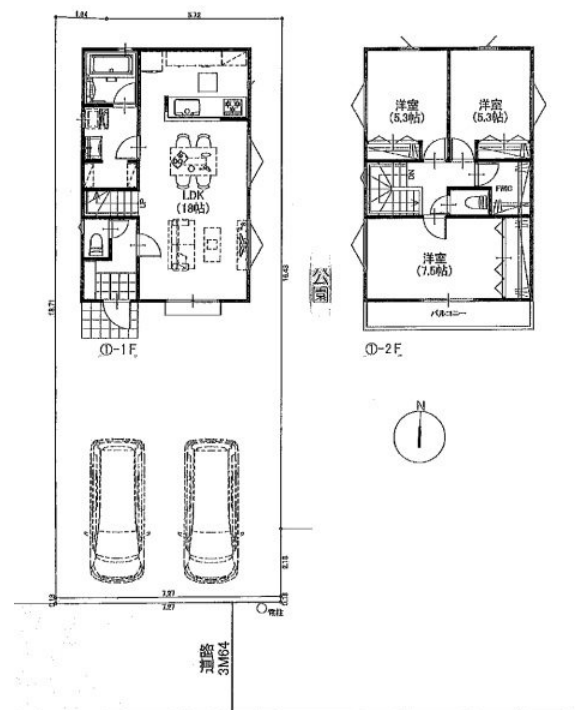
価格	坪単価
4,690万円	約113.7万円



【外観】



【区画図】



物件種目	土地		
最適用地			
物件所在地	東京都小平市学園東町		
交通	西武多摩湖線 一橋学園駅 徒歩6分		
土地面積	136.44㎡ (約41.27坪)	他に私道面積	無し
地勢		地目	宅地
都市計画	市街化区域		
用途地域	第一種低層住居専用地域		
建ぺい率	40%	容積率	80%
土地権利	所有権		
法令上の制限			
現況		引渡日	
接道状況			
建築確認番号		開発許可番号	
設備			
周辺施設			
その他費用			
備考			

現況と異なる場合には現況を優先します。  
 該当物件が建築条件付き宅地だった場合、土地売買契約締結後3カ月以内に売主と住宅の建築請負契約を締結していただくことを条件として販売いたします。  
 この期間内に住宅を建築しないことが確定したとき、または住宅の建築請負契約が成立しなかった場合は、土地売買契約は無効となり、  
 受領した金額は全額無利息でお返しします。

取引条件の有効期限:2025年1月21日

No.4-7

お問合せ先



東京都知事(2)第8808号  
 (公社)全国宅地建物取引業保証協会

株式会社ハウジングゼロ

TEL:042-380-0700 FAX:042-380-0701

東京都小金井市貫井北町2丁目5-11

URL:<http://housing-zero.com/>

E-Mail:[2007@housing-zero.com](mailto:2007@housing-zero.com)

取引態様:媒介(仲介)

